

MÉDUANE *infos*



Le journal des locataires de Méduane Habitat

#85

Plus d'ambition
pour le logement



DOSSIER **Les interventions des techniciens**



AU SOMMAIRE

2 | LE MOT du Président

3 | En BREF

4 | Toute l'ACTUALITÉ

▶ TRAVAUX

▶ DÉBUT DE CHANTIER



▶ FIN DE CHANTIER

6 | DOSSIER à la une
LES INTERVENTIONS
DES TECHNICIENS



9 | INFOS pratiques
▶ LE CHÈQUE ÉNERGIE

10 | Bande DESSINÉE

11 | LOISIRS

Méduane Infos ISSN 1637-4479 publié par MÉDUANE HABITAT
Société Anonyme représentée par Dominique DURET
15 quai Gambetta CS 60729 - 53007 LAVAL cedex
02 43 59 12 12 - www.meduane-habitat.fr
Trimestriel - Dépôt légal : Mars 2019 - Tirage : 6100 ex.
Directeur de la publication : Jean-Pierre FOUQUET
Directeur de la rédaction : Dominique DURET
Textes et photos : Service Communication
Crédit photos : Méduane Habitat - AdobeStock
Conception et impression : Imprimerie MADIOT 53940 St-Berthevin
IMPRIMÉ SUR PAPIER RECYCLÉ - Imprimerie certifiée



Le mot

du Président

Conserver une longueur d'avance !

Avec cette édition, Méduane Infos bénéficie d'une nouvelle maquette, avec une pagination augmentée (4 pages supplémentaires), plus aérée, qui fait la part belle aux photos.

Ce journal reste celui des locataires. Vous y trouverez encore et toujours l'information qui vous est destinée : les constructions et les réhabilitations, mais aussi les actions en faveur du lien social et de la proximité. Cette publication montre la richesse de l'entreprise avec une qualité de service toujours plus développée.

Le dossier de ce mois détaille le déroulement d'une intervention technique, de votre appel jusqu'à sa clôture. Depuis 18 mois, tous les techniciens sont équipés de tablettes 4G pour une meilleure réactivité et une meilleure planification des rendez-vous. Notre priorité est bien la qualité et l'efficacité des interventions.

Il y a tout juste 10 ans, Méduane Habitat lançait la construction de la première résidence Basse Consommation en Mayenne (les Noyers à Laval).

Depuis, nous avons également livré la première résidence passive du département (Ambroise Halouze à Laval).

Aujourd'hui, nous développons notre savoir-faire pour que les futures constructions soient labélisées E+C- (Bâtiment à Énergie Positive et Réduction Carbone). Il s'agit de la prochaine réglementation thermique environnementale pour laquelle Méduane Habitat contribue à définir les mesures d'évaluation.

Proposer des solutions innovantes et s'emparer des nouvelles technologies pour mieux accompagner ses clients-locataires, c'est l'ADN de Méduane Habitat depuis longtemps !

Bien
cordialement

Jean-Pierre FOUQUET,
Président de Méduane Habitat



ESPAC'ÉCO



Pour apprendre à réaliser des économies d'énergie tout en s'amusant, le logement pédagogique Espac'éco est ouvert et se visite gratuitement tous les mercredis (10h-12h et 14h-18h) et les vendredis (14h-17h).

29 rue Lannes à Laval - Tél. 02 52 46 01 21

LE CHIFFRE

68

C'est le nombre de logements du programme intitulé **Résidence des Avaloirs** dont la construction démarre ce mois-ci, au lotissement de la Perrine à L'Huisserie.



© Agence MAP

BALCONS FLEURIS



La remise des prix du concours des Balcons Fleuris aura lieu

le mercredi 10 avril à 15h00 à la mairie de Laval.

LE PRINTEMPS DES JEUNES EN ACTION

Avec le service jeunesse de la ville de Laval et plusieurs partenaires (E2C, la Mission Locale, Mayenne Habitat...), Méduane Habitat va accueillir plusieurs jeunes de 18 à 30 ans dans ses équipes multi-entretien, peinture et gardiens du 1^{er} avril au 28 juin. Objectifs : immersion professionnelle, découverte du monde du travail et insertion dans l'emploi.



INITIATIVE DE QUARTIER



Dans le cadre des Conseils citoyens et avec la maison de quartier, un groupe d'habitants du Pavement a lancé des ateliers de jardinage. Rue Faidherbe à Laval, ils se sont réunis pour construire collectivement des composteurs et des bacs hors sol et aménager deux parcelles avec un récupérateur d'eau. Ces jardiniers amateurs sont prêts pour lancer leurs premières cultures potagères avec le printemps !



▶ TRAVAUX À LAVAL

Résidence Francis Lévesque

Depuis février, un nouveau chantier a démarré dans le quartier Avesnières-Le Gravier. **La résidence Francis Lévesque** et ses 116 logements font l'objet d'une réhabilitation.



© Agence Rhizome.

Résidence Francis Lévesque, projet de réhabilitation.



Les travaux ont été votés et acceptés par les locataires à 93,7 %.

Ils consistent en :

- résidentialisation et réaménagement paysager
- embellissement des façades et réfection des toitures, vélux et terrasses
- réfection des halls d'entrée et des parties communes
- remplacement des équipements sanitaires et des convecteurs
- réfection des parkings souterrains.

Les travaux vont se poursuivre jusqu'au printemps 2020.

Investissement : 31 000 € de travaux par logement.

Résidence Eugène Messmer

Dans le même quartier, juste derrière le bâtiment du SDIS, les 38 logements de la **résidence Eugène Messmer** connaissent également des travaux de réhabilitation :

- résidentialisation et réaménagement paysager
- pose de parements sur les garde-corps
- embellissement des façades
- réfection des halls d'entrée et des parties communes
- remplacement des équipements sanitaires et pose de robinets thermostatiques sur les radiateurs.

Les travaux vont se poursuivre jusqu'au printemps 2020.

Investissement : 44 000 € de travaux par logement





▶ DÉBUT DE CHANTIER

Louverné : Le Parvis du Louvernay

En plein cœur de Louverné (4 200 habitants), un important chantier est commencé : **Le Parvis du Louvernay**. Plusieurs maisons de la rue Nationale, de part et d'autre de l'église, ont été abattues par la commune et ont laissé place à deux îlots d'une surface totale de 3 800 m².

Le centre-ville est entièrement repensé pour accueillir un ensemble immobilier de 43 logements neufs, 8 cellules commerciales, un parking souterrain et 2 maisons réhabilitées de 5 logements. Parmi cette offre de logements, 28 sont destinés à la vente. L'architecture et les matériaux choisis permettent à la réalisation de s'intégrer parfaitement avec le bâti existant.

Le chantier va durer 2 ans, les premiers logements seront livrés fin 2020.

Démolition des maisons rue Nationale en 2018.



© Agence Rhizome



▶ FIN DE CHANTIER

Changé : Le Clos Milanais



© I.N.C. Architectes

Après *Le Clos Romain* et *Le Clos Vénitien*, au lotissement de la Fuye, les 12 logements **Le Clos Milanais** sont terminés.

Les premiers locataires emménageront en mars.

Coût : 1,3 million d'euros

Typologie	Nbre de logements	Surface habitable moyenne	Loyer hors APL et hors charges
Type 2	2	52 m ²	A partir de 300 €
Type 3	7	68 m ²	A partir de 390 €
Type 4	3	82 m ²	A partir de 450 €



LES INTERVENTIONS DES TECHNICIENS

Depuis plus d'un an, tous les techniciens de la direction de la maintenance du patrimoine (DMP) en charge du dépannage et de l'entretien, sont équipés d'une tablette 4G pour la réalisation des interventions. Cet outil permet une meilleure planification des rendez-vous, un suivi des interventions, ainsi qu'une meilleure réactivité. Découvrons comment se déroule une intervention.



La chargée d'accueil reçoit l'appel d'un client-locataire pour une demande d'intervention dans son logement. Il s'agit d'une prise électrique défectueuse.



La chargée d'accueil consulte le planning des électriciens et propose un rendez-vous au client-locataire. Elle bloque l'intervention sur le planning d'un technicien qui est disponible sur le créneau horaire convenu.



Le technicien consulte son planning en temps réel du type d'intervention et bien sûr des coordonnées du client.





Il est accueilli par les clients-locataires qui lui indiquent l'emplacement de la prise électrique défectueuse.



Il consulte sa tablette 4G. Il est informé de l'emplacement de la prise électrique défectueuse et des modalités de l'intervention, des modalités convenues du client-locataire.



Le technicien prépare le matériel et les pièces nécessaires à l'intervention. Au créneau horaire convenu, il se rend chez le client-locataire.



Le technicien effectue la réparation.

A la fin de l'intervention, le client-locataire atteste par sa signature sur la tablette 4G que la réparation a bien eu lieu. Il repart pour une nouvelle intervention.



De son côté, le responsable du service reçoit l'information que l'intervention a été effectuée. Il valide et clôture l'intervention en vérifiant la durée ainsi que le matériel et les pièces utilisés. Il s'agit d'une intervention prise en charge dans le cadre du contrat multi-entretien. Il n'y a donc pas de facturation.



- 2 chargées d'accueil enregistrent et planifient les demandes d'intervention
- 44 techniciens interviennent en plomberie, électricité, chauffage, peinture, sols, menuiserie, serrurerie, logistique et multi-entretien
- 18 000 interventions (tous corps d'état) en 2018
- 11 500 appels traités en 2018



INFOS

pratiques



LE CHÈQUE ÉNERGIE

Lancé en 2018, le dispositif chèque énergie est une aide au paiement de la facture d'énergie à destination des ménages disposant de revenus modestes.

Il est reconduit en 2019 à partir du mois d'avril. Les chèques énergie 2018 restent utilisables jusqu'au 31/03/2019.

LE CHÈQUE ÉNERGIE, QU'EST-CE QUE C'EST ?

Le chèque énergie est nominatif et vous aide à payer les factures d'énergie de votre logement. Il est attribué pour une année en fonction de vos ressources et de la composition de votre foyer. Vous le recevez automatiquement par courrier, chez vous.

COMMENT UTILISER VOTRE CHÈQUE ÉNERGIE ?

Avec le chèque énergie vous pouvez régler votre facture d'énergie, auprès de votre fournisseur d'électricité, de gaz, de chaleur, de fioul domestique ou d'autres combustibles de chauffage...

Tous ces professionnels sont tenus d'accepter votre chèque énergie.

ATTENTION : le chèque énergie n'est pas un chèque bancaire. Il n'est pas encaissable auprès d'une banque.

COMMENT PAYER VOS DÉPENSES D'ÉNERGIE AVEC LE CHÈQUE ÉNERGIE ?

Vous envoyez votre chèque énergie, par courrier,

à votre fournisseur, accompagné d'une copie d'un document faisant apparaître vos références client (facture, échéancier...).

Si le montant de votre chèque est supérieur à votre prochaine facture, le restant du montant du chèque sera automatiquement déduit des factures suivantes.

Votre chèque énergie est valable jusqu'au 31 mars de l'année suivant son émission. Sa date de validité est inscrite sur le chèque.



VOUS AVEZ UNE RÉCLAMATION ?

VOUS SOUHAITEZ VÉRIFIER VOTRE ÉLIGIBILITÉ ?

<https://chequeenergie.gouv.fr/>
ou 0 805 204 805 (numéro vert)

PARTICIPEZ AU TIRAGE AU SORT POUR GAGNER

JE COCHE LA CASE DU MATCH QUI M'INTÉRESSE

Nom.....

Prénom.....

N° log | _____ | Adresse :

CP : | _ | _ | _ | _ | Ville :



- Laval / US Avranches MSM vendredi 22 mars

- Laval / Le Mans FC vendredi 5 avril

- Laval / FC Villefrance Beaujolais vendredi 19 avril

- Laval / Rodez Aveyron Football vendredi 10 mai

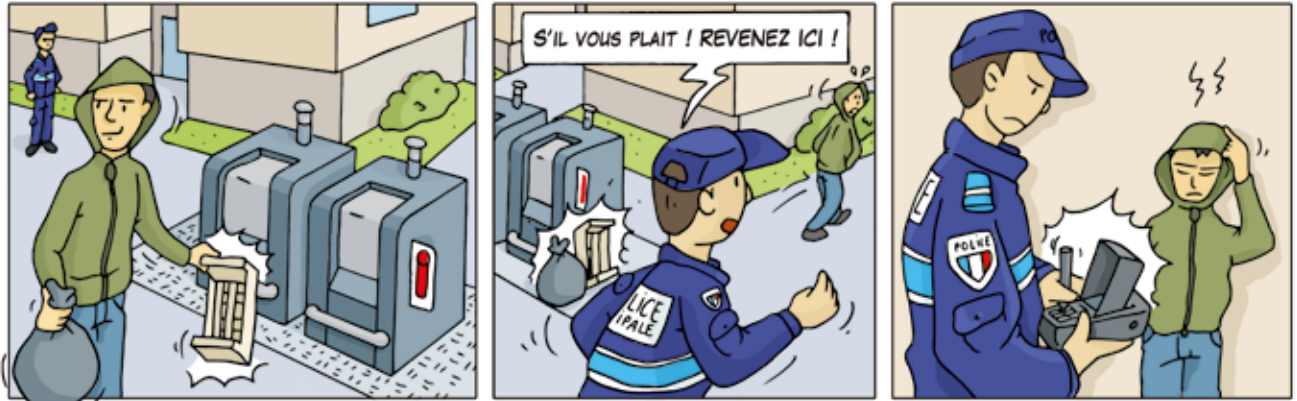
LA PARTICIPATION EST RÉSERVÉE EXCLUSIVEMENT AUX LOCATAIRES DE MÉDUANE HABITAT



Bande DESSINÉE

▶ LA PROPRETÉ DE L'ESPACE PUBLIC EST UNE RESPONSABILITÉ COLLECTIVE

Les dépôts sauvages sont rigoureusement interdits. Les ordures ménagères doivent être emballées dans des sacs étanches et déposées à l'intérieur du bon conteneur. Les emballages en plastique, métal, le papier et le carton, ainsi que le verre sont à déposer en vrac dans le bon conteneur. Toute infraction est punissable d'une amende de 2^{ème} classe de 35 à 150 €.



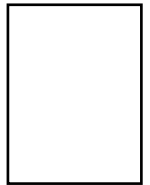
LES ASTUCES D' *espac'eco*

Je remplace mon adoucissant par deux cuillères à soupe de vinaigre blanc, à chaque tournée de linge, afin de détartre mon lave-linge et adoucir mon linge.

Visitez, économisez !

Appartement Espac'Eco - 29 rue Lannes à Laval - 02 52 46 01 21

ecomotives53.fr



MÉDUANE HABITAT

Service Communication

" Loisirs à la carte "

15 quai Gambetta - CS 60729

53007 LAVAL CEDEX



► FICHE RECETTE

OSSO BUCCO DE VEAU

- 4 tranches de jarret de veau (env. 200 g chacune)
- 10 cl d'huile
- 3 gousses d'ail
- 400 g de tomates concassées (en boîte)
- 200 g de carotte
- 100 g d'oignon
- 20 cl de vin blanc sec
- 1 bouquet garni (laurier, thym, persil)
- un peu de farine
- Sel, poivre

Pour 4 personnes



Préparation : 15 min - Cuisson : 1 heure

Farinez la viande, tapotez pour retirer l'excédent. Faites dorer les tranches sur les deux faces dans une cocotte-minute avec un fond d'huile.

Pelez et coupez les carottes en rondelles épaisses, émincez les oignons, hachez l'ail. Ajoutez-les dans la cocotte, ainsi que les

tomates et le vin blanc. Salez, poivrez, ajoutez le bouquet garni et fermez la cocotte.

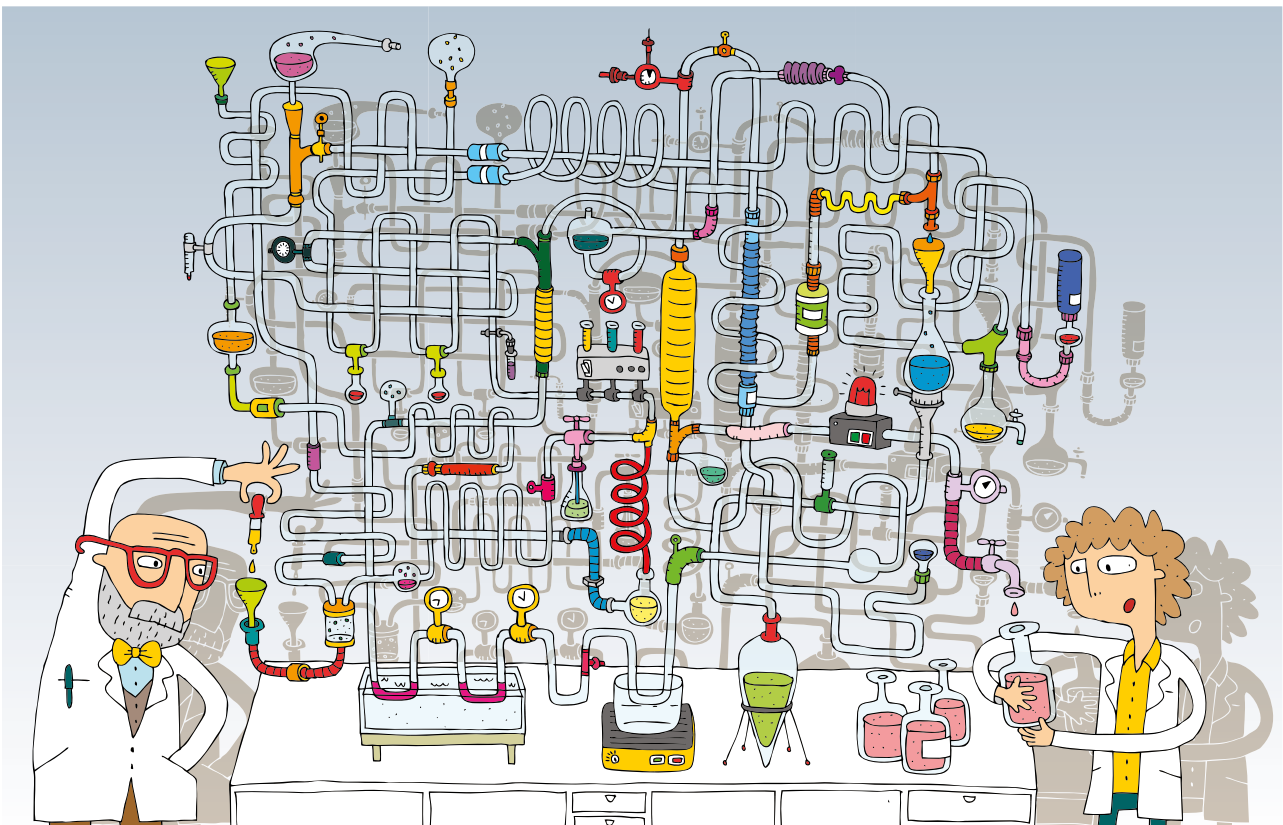
Laissez cuire 45 min à partir de la mise en rotation de la soupape, à feu doux.

En accompagnement :

Pommes de terre sautées coupées en petits dés ou du riz.

► JEU

Aidez le savant fou et son assistant à retrouver la bonne tuyauterie pour préparer la potion magique.



Devenez PROPRIÉTAIRE,

Méduane Habitat vous accompagne dans vos projets
avec des solutions clé en main...

LOUVERNÉ

**Le Parvis du
Louvainay**

NOUVEAUTÉ

appartements de 1 à 3 chambres
avec terrasse, garage sécurisé

> à partir de 119 500 €*
* Sous conditions



MAYENNE

DERNIÈRES OPPORTUNITÉS

> pavillons T4 à partir de 163 500 €*
* Sous conditions



**Les Villas
Colbert**

www.meduane-habitat.fr



CONTACT

Ludovic KAMBRUN : 02 43 59 46 81 / 06 77 31 37 73
15 quai Gambetta - 53007 LAVAL CEDEX