

# MÉDUANE INFOS

N° 84 | Décembre 2018 | Le journal des locataires de Méduane Habitat



Plus d'ambition  
pour le logement

## Le nouvel avis d'échéance

### Actualités

Inauguration de la résidence  
Anne de Bretagne  
à Loiron-Ruillé

### Infos pratiques

Les modes de paiement  
de votre loyer





# Édito

de Jean-Pierre Fouquet, Président



## Un nouvel avis d'échéance plus lisible

2018 a été une année riche en événements : une implantation réussie à Mayenne, un EHPAD neuf, plusieurs réhabilitations à Laval, d'autres livraisons de programmes immobiliers à L'Huisserie, Changé, Loiron-Ruillé ainsi que des actions de lien social (Musique de Salon, Fêtes des Voisins, chantiers argent de poche...).

2019 sera l'année du renforcement de la qualité de service pour les locataires.

Un nouveau site internet sera prochainement mis en ligne, vous offrant plus de proximité et d'interactivité.

Dans un mois, vous découvrirez également un nouvel avis d'échéance, que nous avons souhaité plus clair et plus lisible, dans un souci de simplicité et d'efficacité.

Enfin, dès le mois de février, vous pourrez payer votre loyer en ligne avec votre carte bancaire, accessible depuis le site internet. À votre demande, nous avons développé ce nouvel outil de paiement pour vous permettre de conserver la maîtrise de votre budget depuis votre domicile.

Le nouvel avis d'échéance et les modes de paiement vous sont expliqués dans les prochaines pages.

Le Conseil d'Administration de Méduane Habitat se joint à moi pour vous souhaiter une excellente année 2019, qu'elle vous apporte bonheur et santé à vous et à vos proches.

*Bien cordialement*

Méduane Infos bimestriel ISSN 1637-4479 publié par MÉDUANE HABITAT Société Anonyme représentée par Dominique DURET 15 quai Gambetta CS 60729 - 53007 LAVAL cedex - Tél. 02 43 59 12 12 - accueil@meduane-habitat.fr - www.meduane-habitat.fr - Dépôt légal décembre 2018 - Directeur de la publication Jean-Pierre FOUQUET - Directeur de la rédaction Dominique DURET - Textes et photos : Service Communication - Crédit photos Méduane Habitat - FOTOLIA - Conception, réalisation et impression : Imprimerie MADIOT 53940 ST-BERTHEVIN - Impression sur papier 100 % recyclé avec des encres végétales.

# Actualités

## Fin de chantier

Les travaux de réhabilitation des 100 logements de la résidence **Le Pressoir Salé** à Laval sont maintenant terminés. Les locataires apprécient les balcons posés sur les façades dont bénéficie chacun des appartements où les sanitaires ont été changés et les chaudières remplacées. Les entrées sont également métamorphosées avec des halls plus grands et sécurisés ; les cages d'escaliers sont plus lumineuses et ont été repeintes. Les places de parking sont numérotées et l'accès à la résidence est accessible par un portail motorisé.

À l'occasion de la réfection des travaux, le maire de Laval et le député ont découvert ces nouvelles prestations qui donnent un réel coup de jeune à cette résidence de presque 60 ans.



## Inauguration

La résidence Anne de Bretagne constitue une première implantation à Loiron-Ruillé pour Méduane Habitat avec 13 nouveaux logements : 8 pavillons, 4 appartements et 1 maison de bourg réhabilitée. L'inauguration en présence des locataires, des riverains, du maire et de la conseillère départementale du canton a eu lieu le 16 novembre.

Ces constructions contribuent au réaménagement global du centre-bourg.



## Premières pierres

### Charles Gresser à Montsûrs-Saint-Cénére

Un nouveau chantier de 7 logements est en cours dans la commune de Montsûrs-Saint-Cénére, à proximité du centre-bourg. Cinq de ces logements sont destinés à des séniors. Une visite du chantier a eu lieu le 30 novembre pour constater l'avancée des travaux.



ARCHITECTE : A3 ARCHITECTURE



#### CHARLES GRESSER

5 logements T3,  
68 m<sup>2</sup> à partir de 335\* €

2 logements T4,  
84 m<sup>2</sup> à 475\* €

\*Loyer hors APL et charges

### Le Muguet à Commer

La première pierre des 6 logements en construction a été posée le 5 décembre en présence du maire de la commune. Ces logements permettront à des personnes âgées de plus de 60 ans de continuer à habiter Commer.



ARCHITECTE : CABINET THELLIER CHARDON



#### LE MUGUET

6 pavillons T3,  
68 m<sup>2</sup> à partir de  
345 € (Loyer hors APL  
et charges)

## En bref

### Élections locataires

Les locataires de Méduane Habitat ont été appelés à désigner leurs représentants, grâce au vote par correspondance, entre le 12 et le 25 novembre 2018. Voici les 3 nouveaux administrateurs qui siègeront au Conseil d'Administration et y représenteront vos intérêts :



**Delphine  
CORNILLEAU**  
(liste CNL)  
réélue



**Malik  
DELMI,**  
(liste CNL)  
élu



**Michel  
HANNY**  
(liste AFOC)  
réélu

## Récompense

Méduane Habitat a reçu deux récompenses par le Conseil en Architecture, Urbanisme et Environnement (CAUE) de la Mayenne :

- Grand Prix Architecture pour l'**EHPAD Ferrié à Laval**
- Grand Prix Urbanisme et Paysage pour **Les Lilas à L'Huisserie**.



# 4 | Dossier

## Le nouvel avis d'échéance

**Vous recevez chaque mois un avis d'échéance pour le paiement de votre loyer.**

**A compter de janvier 2019, Méduane Habitat édite un nouvel avis d'échéance. Afin de vous familiariser avec ce nouveau document, nous vous en présentons les principales caractéristiques.**

- 1** Mois et année du loyer concerné par l'avis d'échéance.
- 2** Cette phrase indique que vous pouvez utiliser cet avis d'échéance comme quittance de loyer si celle-ci indique 0,00 comme montant du solde de votre compte.
- 3** Cette partie du document vous est utile en cas de paiement par carte bancaire en ligne.

### EXTRAIT DE COMPTE


Le tableau vous indique les mouvements qui se sont produits entre l'avis d'échéance précédent et celui-ci.

### VOTRE ÉCHÉANCE

Il s'agit du **détail de votre avis d'échéance pour le mois** avec le montant du loyer hors charge, l'acompte charges locatives, le contrat multi-entretien, les éventuels locations annexes (garage, cave...) et votre aide personnalisée au logement (CAF ou MSA).

### TOTAL EXIGIBLE

Solde de votre compte locataire.

 15 quai Gambetta – CS 60729  
53007 LAVAL Cedex  
Tél. 02 43 59 12 12  
Fax. 02 43 59 20 10  
accueil@meduane-habitat.fr  
www.meduane-habitat.fr

**2** Cet avis d'échéance indique le montant « S... »

Vos références locataire à rappeler dans toute correspondance :

Compte client	Echéance
00000003166	28/01/2019

Adresse du bien principal : 31 RUE DES VIOLETTES  
Lot n° 7351  
53000 LAVAL

**3**


EXTRAIT DE COMPTE		
20/12/2018	SOLDE ANTERIEUR	0,00
31/12/2018	MENSUALITE	210,87
05/01/2019	REGLEMENTS	-210,87
24/01/2019	<b>SOLDE DE VOTRE COMPTE (1)</b>	<b>0,00</b>

VOTRE ECHEANCE		
	LOYER CONVENTIONNE SURF UTILE	376,87
	ACOMPTE CHARGES LOCATIVES	17,00
	CONTRAT MULTI-ENTRETIEN	4,00
	AIDE PERSONNALISEE CAF OU MSA	-187,00
31/01/2019	<b>TOTAL ECHEANCE (2)</b>	<b>210,87</b>

<b>TOTAL EXIGIBLE (1) + (2) LE 31/01/2019</b>	<b>210,87</b>
---	---------------

Partie à détacher et à joindre  
En cas de paiement par chèque, à libeller

Vos références locataire : 00000003166  
LOCATAIRE : MONSIEUR MOITOU EDDY MADAME MOITOU ED...  
Terme : JANVIER 2019  
Total du terme à payer :210,87  
Restant dû à payer sur termes antérieurs : 0,00



EPE99999999999999999999



**1** **AVIS D'ECHEANCE**  
**JANVIER 2019**

...ance vaut quittance pour les mois précédents à condition que  
...OLDE DE VOTRE COMPTE (1) » ci-dessous ne soit pas positif

ADRESSE DE CORRESPONDANCE

**MONSIEUR MOITOU EDDY**  
**MADAME MOITOU EDITH**  
**31 RUE DES VIOLETTES**  
**APPT.: 7351**  
**53000 LAVAL**

**INFORMATIONS**

A VENDRE :  
MAISONS DE VILLE T4 À GRENOUX A PARTIR DE 169.000 €

DES PLACES DE STATIONNEMENT SONT PROPOSÉES EN LOCATION  
QUARTIER MURAT

Logement  
Loyer maximum de la convention pour votre logement : **420,60 €**

Choisir le prélèvement automatique  
C'est se simplifier la vie !

**PLAN D'APUREMENT**

APUREMENT (3) **0,00**

Montant à payer le 05/02/2019 (2) + (3) **210,87 €**

...ndre au règlement  
...r au nom de MEDUANE HABITAT

**4**

...ITH - 31 RUE DES VIOLETTES - Lot n° 2351 - 53000 LAVAL



**INFORMATIONS**

Cette rubrique vous permet de vous tenir informé de l'actualité de Méduane Habitat, notamment la mise en vente de logements.

**LOGEMENT**

Plafond réglementaire du loyer principal.

**PLAN D'APUREMENT**

Mis en place en cas de difficultés de paiement pour échelonner votre dette.

**MONTANT À PAYER**

Il s'agit du total exigible + le montant mensuel de votre plan d'apurement.

**4**

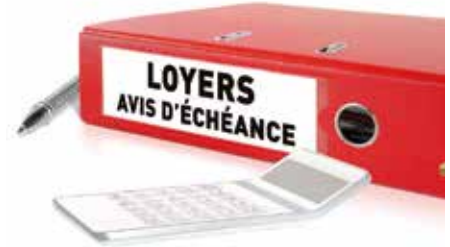
Ce coupon est à détacher et à joindre en cas de règlement par chèque.

Vous devez également présenter ce coupon en cas de règlement en espèces dans un bureau de poste grâce au code-barre.

# 6 Infos pratiques

## Les modes de paiement du loyer

Avec le nouvel avis d'échéance différents modes de paiement vous sont proposés à partir du 1<sup>er</sup> février 2019. Tous les règlements doivent être établis au plus tard, le 13 du mois.



Deux modes de paiement sont à privilégier :



**Par prélèvement automatique**

- le **6, 9** ou **13** du mois, selon votre choix défini lors de votre entrée dans le logement.

Vous devez transmettre à votre chargé(e) de clientèle, un RIB de votre compte bancaire.



**NOUVEAU**

**Par carte bancaire en ligne**

- depuis le site internet sécurisé :

[www.meduane-habitat.fr](http://www.meduane-habitat.fr)

La partie haute de votre avis d'échéance est nécessaire pour y reporter vos coordonnées.



### Conseil

Nous vous conseillons d'**opter pour le prélèvement automatique** qui vous évitera des oublis et donc des risques de rappel.



Deux autres modes de paiement sont possibles :



- **Par chèque**, accompagné du coupon détachable de l'avis d'échéance en cours.



- **En espèces**, en vous rendant dans un bureau de la Poste, muni de l'avis d'échéance en cours.



### ➔ Des difficultés de paiement ? Parlons-en !

N'attendez pas pour agir : dès les premières difficultés de paiement, contactez votre chargé(e) de clientèle et la conseillère sociale qui rechercheront avec vous une solution, avant que la situation ne s'aggrave, et n'aboutisse à une procédure judiciaire d'expulsion.

# Recette



## Empanadas à la viande

Pour 4 personnes

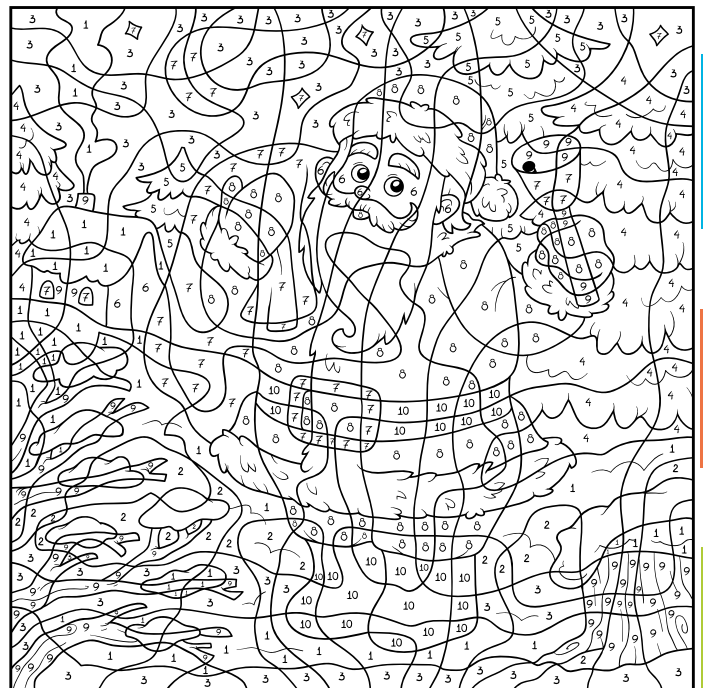
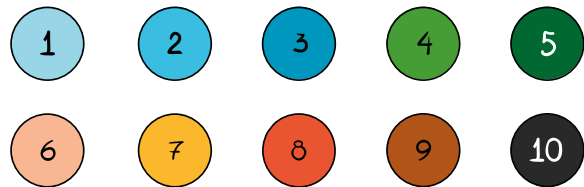
Préparation : 30 min  
Cuisson : 15 min

- 3 c. à s. d'huile d'olive
- 4 oignons
- 3 rouleaux de pâte brisée
- 500 g de bœuf haché
- 2 petites boîtes (150 ml) de concentré de tomates
- 1 cube de bouillon de viande
- 1 c. à café de paprika
- 1 c. à café de cumin
- 1 c. à café d'origan
- 20 cl d'eau
- 1 jaune d'œuf

Épluchez puis coupez les oignons finement. Faites-les revenir dans l'huile d'olive. Ajoutez la viande hachée. Salez, poivrez. Une fois que la viande est cuite, ajoutez les épices et herbes, ainsi que le concentré de tomates. Mélangez et laissez encore 2-3 min sur feu doux. Versez dans un saladier, puis ajoutez 20 cl du bouillon de viande (fait avec un cube). Mélangez. Attendez 5-10 min, puis mettez au réfrigérateur 30 min minimum. Faites préchauffer le four à 250°C. Ensuite, déroulez les pâtes, puis découpez des disques à l'aide d'un bol. Remplissez de farce et refermez bien les bords. Nappez de jaune d'œuf avant d'enfourner pendant 15 min.

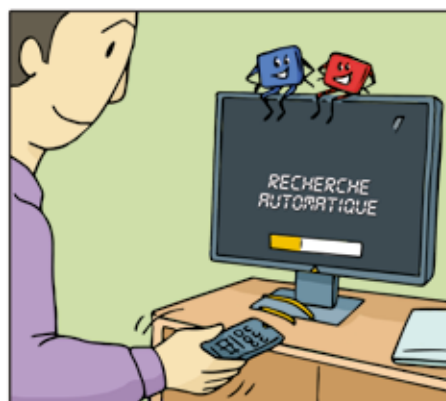
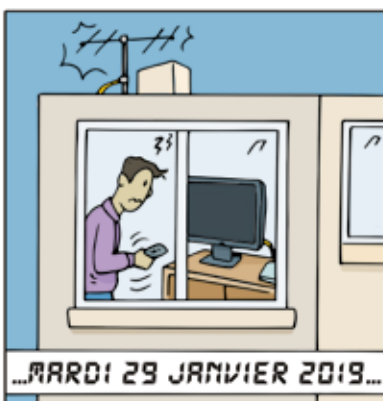
# Jeu

Coloriez en suivant la légende couleur pour découvrir qui se cache dans cette grille.



## ➤ Les fréquences de la TNT changent !

Le mardi 29 janvier 2019, en Mayenne, les fréquences des chaînes changent pour tous ceux qui reçoivent la télévision par la TNT. Si c'est le cas pour votre foyer, vous devrez effectuer une nouvelle recherche automatique afin de pouvoir continuer à recevoir les chaînes de télévision. Cette opération ne prend que quelques minutes. Vous n'êtes pas concerné si vous recevez la télévision avec une box ADSL, la fibre optique, le satellite ou le câble.



Devenez PROPRIÉTAIRE,

**Méduane Habitat** vous accompagne dans vos projets  
avec des solutions clé en main...

## LOUVERNÉ

**Le Parvis du  
Louvainay**

### NOUVEAUTÉ

appartements de 1 à 3 chambres  
avec terrasse, garage sécurisé

> à partir de 119 500 €\*  
\* Sous conditions



## MAYENNE

### DERNIÈRES OPPORTUNITÉS

> pavillons T4 à partir de 163 500 €\*  
\* Sous conditions



**Les Villas  
Colbert**

[www.meduane-habitat.fr](http://www.meduane-habitat.fr)



### CONTACT

Ludovic KAMBRUN : 02 43 59 46 81 / 06 77 31 37 73  
15 quai Gambetta - 53007 LAVAL CEDEX





## **MÉDUANE HABITAT**

**Direction de la Communication  
" Loisirs à la carte "**

**15 quai Gambetta - CS 60729  
53007 LAVAL CEDEX**



## **MÉDUANE HABITAT**

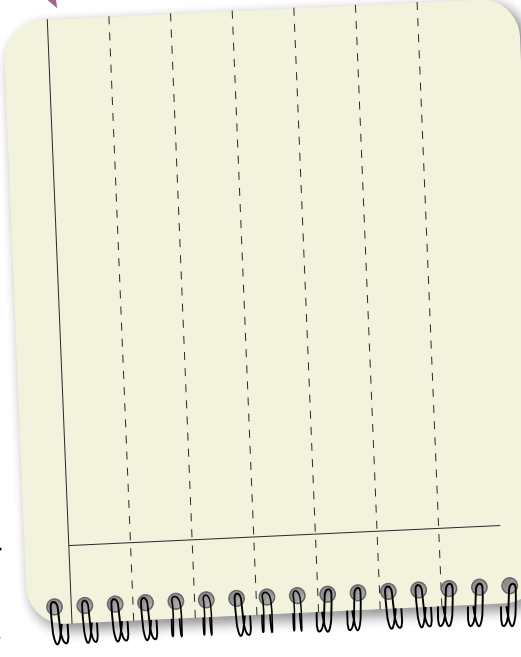
**Direction de la Gestion Locative  
et de la Proximité  
" Vous avez la parole "**

**15 quai Gambetta - CS 60729  
53007 LAVAL CEDEX**

# Vous avez la parole

## Appel à questions n° 84

Remplissez ce bon et renvoyez le nous, nous le ferons paraître dans un prochain numéro.



## Bulletin de participation 84



Participez au tirage  
au sort pour gagner

2 places  
de foot  
au Stade



**Je coche la case du match qui m'intéresse**

Nom.....

Prénom.....

N° log | \_\_\_\_ | Adresse : .....

CP : | \_\_\_\_ | \_\_\_\_ | \_\_\_\_ | Ville : .....

Laval / JA Drancy

le 01/02/19

Laval / SO Cholet

le 22/02/19

Laval / Marignane Gignac

le 08/03/19

LA PARTICIPATION EST RÉSERVÉE EXCLUSIVEMENT AUX LOCATAIRES DE MÉDUANE HABITAT