

MÉDUANE INFOS

N° 81 | Avril 2018 | Le journal des locataires de Méduane Habitat



Les projets 2018

Plus d'ambition
pour le logement

Le Châtaignier
à Saint-Berthevin

Actualités

Balcons fleuris :
la remise des prix



Infos
pratiques

La vente HLM

21 Édito

de Jean-Pierre Fouquet, Président



Un développement au service des locataires

Méduane Habitat adapte son organisation grâce aux nouveaux ateliers de la direction de la

Maintenance du Patrimoine. Ce bâtiment est un outil moderne dont bénéficient maintenant les techniciens qui effectuent la remise en état des logements dans de meilleures conditions de travail, pour plus de réactivité et une meilleure efficacité au service des locataires.

La double-page du dossier vous présente les investissements liés aux travaux et votés par le Conseil d'Administration pour cette année. Les réhabilitations et résidentialisations engagées en 2018 permettront de garantir l'entretien et l'attractivité du patrimoine pour le confort des locataires. Quant aux nombreuses constructions, elles illustrent la poursuite du développement de l'entreprise sur le territoire de Laval Agglo, mais aussi sur le reste du département. Cet effort d'investissement (+30% par rapport à 2017 !) répond à la forte demande et à l'exigence des collectivités locales en faveur de logements durables et de qualité.

Il y a 3 ans, Méduane Habitat livrait un centre-ville restructuré pour la commune de Changé ; cette année commence la requalification du centre-ville de Louverné ; et le mois dernier, L'Huissierie a choisi de confier le réaménagement de son cœur de ville à notre entreprise.

Je me réjouis de cette fidélité et de cette reconnaissance de la part des différentes équipes municipales.

Bien cordialement

Méduane Infos bimestriel ISSN 1637-4479 publié par MÉDUANE HABITAT Société Anonyme représentée par Dominique DURET 15 quai Gambetta CS 60729 - 53007 LAVAL cedex - Tél. 02 43 59 12 12 - accueil@meduane-habitat.fr - www.meduane-habitat.fr - Dépôt légal avril 2018 - Directeur de la publication Jean-Pierre FOUQUET - Directeur de la rédaction Dominique DURET - Textes et photos Service Communication - Crédit photos Méduane Habitat - FOTOLIA - Conception, réalisation et impression Imprimerie MADIOT 53940 St-Berthevin - Impression sur papier 100 % recyclé avec des encres végétales.

Actualités

Concours Balcons Fleuris

Les 50 premiers gagnants du concours étaient invités à recevoir leur bon d'achat (entre 30 et 80 €) à la mairie de Laval, le 11 avril dernier. Cette manifestation récompense les locataires qui ont fleuri leur balcon l'été précédent, elle reste toujours très appréciée. Les premiers gagnants ont été M. Robert SEYEUX du Bourny pour la catégorie « Balcons », M. Maurice ORTIZ de Francis Levesque pour la catégorie « Jardinières » et M. Jean-Louis MEZIERE de la Chevalerie pour la catégorie « Pavillons ».

Les bons d'achat sont à utiliser dans les jardineries Baobab et Ma campagne, ainsi qu'auprès des horticulteurs Jérôme Marteau (Loiron-Ruillé) et Jean-Pierre Rouillet (Bonchamp).



L'inauguration des ateliers de la DMP

Les salariés de la direction de la Maintenance du Patrimoine, qui assurent les dépannages et entretien dans les logements, disposent d'un nouveau bâtiment Z.I. des Touches à Laval.

Ce nouvel équipement a été inauguré par le maire de Laval qui a souligné « le professionnalisme dont fait preuve Méduane Habitat pour la qualité du service rendu aux clients locataires ».



Inaugurations

« Le Village des Aînés » à Andouillé

Mardi 20 mars, le maire d'Andouillé et les présidents des sociétés Coop Logis et Méduane Habitat ont inauguré les 10 pavillons habités par des personnes âgées, en présence M^{me} Thalabard-Guillot, sous-préfète de Mayenne et de M^{me} Arcanger, conseillère départementale.

Cette solution d'habitat permet aux seniors autonomes de continuer à vivre dans le centre-bourg qu'ils ont toujours connu et fait l'unanimité ! Méduane Habitat engage une nouvelle tranche de 13 pavillons à Andouillé et incite d'autres communes du département à adopter cette formule.



« Les Rives » à L'Huisserie

Au lotissement de la Perrine, les constructions se poursuivent. Sur ce nouveau quartier qui comptera au total 400 logements, Méduane Habitat engage pour l'instant, la construction de 99 logements.

Deux programmes immobiliers, *Les Rives de la Jouanne* et *Les Rives de la Mayenne*, soit 11 pavillons, sont déjà livrés. Les élus de la commune ont rencontré les habitants au cours de l'inauguration le 12 avril dernier. Deux autres programmes de 20 logements intermédiaires sont en chantier : *Les Rives de l'Oudon* et *Les Affluents*. D'ici un an, commencera la construction d'une résidence de 68 appartements : *Les Avaloirs* (voir pages 4 et 5 Dossier).



En bref

Visite du chantier Mortier



Les directeurs des organismes Hlm des Pays de la Loire ont visité le chantier Mortier à Saint Nicolas lors de la dernière Assemblée Générale de l'USH qui se tenait à Laval.

Futur chantier

Méduane Habitat a été retenue par la ville de L'Huisserie pour la restructuration de son centre-bourg.



4 | Dossier

Les projets 2018

Cette année, Méduane Habitat va démarrer la construction de 11 programmes immobiliers, soit 185 nouveaux logements en location sociale et en accession à la propriété. Pour la première fois, l'entreprise s'implante à Commer, au Genest Saint-Isle et à Montsûrs-Saint-Cénére.

À Laval, quatre nouvelles réhabilitations (soit 278 logements) sont lancées en 2018.

Le budget travaux est en hausse de 30% par rapport à l'an dernier, soit 41,3 M € injectés dans l'économie locale pour le confort et le cadre de vie des habitants.

CONSTRUCTIONS

30 M€ TTC

ANDOUILLÉ

Le Village des Aînés 2

13 pavillons



© A. Menin.

LAVAL

Nouvelle voie des Pommerais

30 appartements + bureaux



© W. Gohier.

LE GENEST SAINT-ISLE

Les Côteaux du Plessis

28 logements



© Atelier K.

COMMER

Le Muguet 6 pavillons



© Cabinet Thellier Charbon.

LOUVERNÉ

Le Parvis du Louvernay

restructuration du centre-ville,
48 appartements + commerces



© Kraft-Architectes.

LOUVERNÉ

La Charterie 16 logements



© Agence Rhizome.

L'HUISSERIE

Les Rives de l'Oudon

12 logements



© R. Lebanc.

LOUVERNÉ

Les Lobélies 8 logements



© Kraft-Architectes.

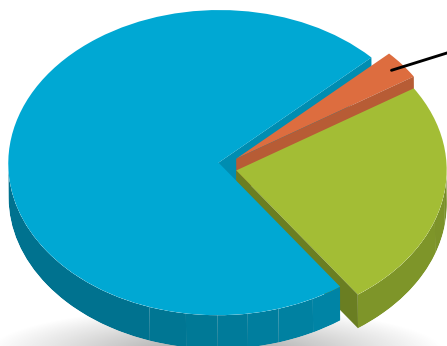
LOUVERNÉ

Les Valérianes 2 pavillons



© Kraft-Architectes.

Budget 2018 : 41,3 M€ TTC



1,3 M€ TTC pour les rénovations



10 M€ TTC

RÉHABILITATIONS & RÉSIDENTIALISATIONS à Laval

MONTSÛRS - SAINT CÉNÉRÉ

Charles Gresser 7 pavillons



© A3 Architecture

Ambroise Paré

13 logements

Ravalement des façades, réfection du hall, des pièces d'eau, de l'électricité, remplacement de convecteurs et aménagements extérieurs.



SAINT-JEAN-SUR-MAYENNE

La Résidence du Port

14 logements + 1 maison



© R. Leblanc

Le Bocage

34 logements

Résidentialisation, ravalement des façades, remplacement des vélux et des convecteurs, réfection des halls, du parvis, des parties communes et des pièces d'eau, réaménagement des espaces verts.



Francis Levesque

116 logements

Résidentialisation, ravalement des façades, réfection des vélux et des étanchéités terrasses, réfection des halls, paliers, couloirs, parkings et des pièces d'eau, individualisation du chauffage.



L'HUISSERIE

Les Avaloirs 68 appartements



© MAP Architects

SAINT-BERTHEVIN

Le Châtaignier 36 logements



© Agence Pilizome

Les Horizons 115

115 logements

Résidentialisation, réfection des halls, des pièces d'eau et de l'étanchéité toiture-terrace, ravalement des façades, individualisation du chauffage.



6 | Infos pratiques



Le Vivaing (quartier Gué d'Orger à Laval).



La Chevalerie (quartier Thévalles à Laval).

La vente HLM

➤ Les avantages

- le locataire accédant achète un logement qu'il connaît bien ;
- le prix de vente est très compétitif ;
- l'accédant bénéficie d'un accompagnement personnalisé.

➤ Les bénéficiaires (par ordre de priorité) :

- le locataire-occupant ;
- tous les locataires de Méduane Habitat (au départ du locataire occupant) ;
- toute autre personne pour y habiter ou investir.

Méduane Habitat met en vente plusieurs de ses logements de plus de 10 ans avec pour objectifs de faciliter l'accèsion à la propriété et de favoriser la mobilité résidentielle des locataires.

Sont proposés à la vente :

- **Quartier Haute Follis** (Laval) : 3 pavillons « Adjudant Deslandes » ;
- **Quartier Pommeraies** (Laval) : 1 pavillon « Ville » ;
- **Quartier Pillerie** (Laval) : 2 pavillons « Ville » ;
- **Quartier Hilard** (Laval) : 11 pavillons « Les Chauminettes », 7 pavillons « Henri Boucrel » et 4 pavillons « Ribaudières » ;
- **Quartier Grenoux** (Laval) : 37 maisons de ville « Les Hameaux de Grenoux » et 29 pavillons « Saint Sulpice » ;
- **Quartier Gué d'Orger** (Laval) : 9 pavillons « Le Vivaing » ;
- **Quartier Thévalles** (Laval) : 37 pavillons « La Chevalerie » et 3 pavillons « Les Genets » ;
- à **Ahuillé** : 2 pavillons « Les Côteaux de la Roche » ;
- à **Azé** : 5 pavillons « La Claverie ».



Les Hameaux de Grenoux (quartier Grenoux à Laval).

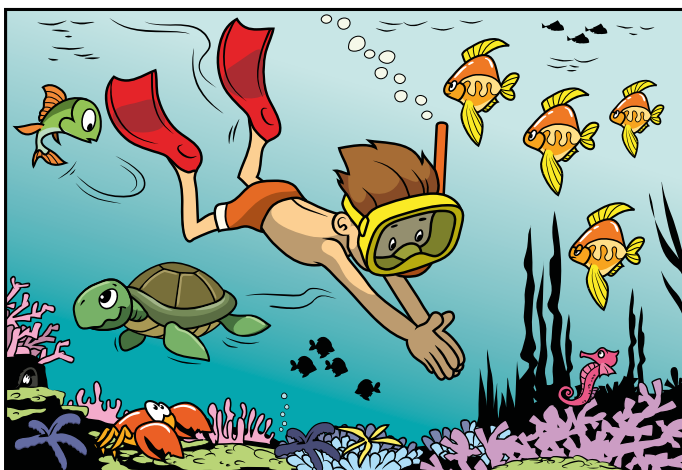
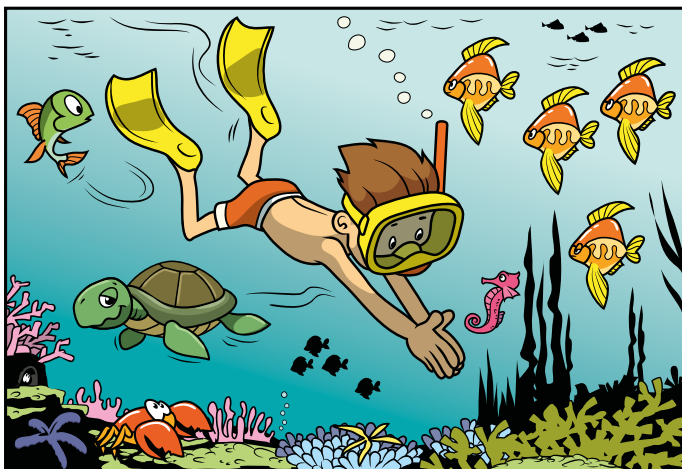


Saint-Sulpice (quartier Grenoux à Laval).

Pour plus d'information, prenez contact avec Ludovic Kambrun : 02 43 59 46 81 ou 06 77 31 37 73

Jeu

Sur ces deux images, retrouvez les 10 différences



Recette

71

Crumble mangue et fraise

Préparation : 20 min

Cuisson : 30 min

Pour 4 personnes

- 1 mangue
- 250 g de fraises
- 100 g de beurre
- 50 g de poudre d'amande
- 50 g de farine
- 100 g de cassonade
- 1 sachet de sucre vanillé

Faites une pâte sableuse avec le beurre, la farine, la cassonade et la poudre d'amande. Laissez-la reposer 1h au frais.

Épluchez la mangue, lavez et équeutez les fraises, puis placez-les dans un plat et parsemez le dessus de sucre vanillé.

Émiettez la pâte sur les fruits de manière à bien les recouvrir mais ne pas tasser la pâte. Cuire 30 min dans un four à 180°C (thermostat 6).



Le crumble est prêt lorsque la pâte est dorée.

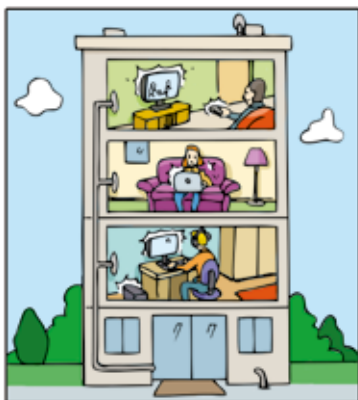
Astuce : Faites croustiller la croûte en incorporant aux miettes de pâte des fruits secs concassés : noisettes, amandes, cacahuètes, pignons, noix de cajou, noix...

➤ La fibre optique, attention aux dégâts !

De nombreux bâtiments sont déjà alimentés par la fibre optique et certains locataires souhaitent raccorder leur logement pour en bénéficier. C'est possible sous certaines conditions :

- vous devez établir une demande d'autorisation de travaux auprès de Méduane Habitat, en précisant l'entreprise chargée d'effectuer les travaux ;
- assurez-vous que les travaux sont réalisés proprement et sans dégradation.

Si nous constatons que des travaux de remise en état doivent être effectués, ils vous seront facturés. Pour plus de précisions, prenez contact avec votre gardien(ne) ou votre chargé(e) de clientèle.



Devenez PROPRIÉTAIRE,

Méduane Habitat vous accompagne dans vos projets
avec des solutions clé en main...

MONTIGNÉ-LE-BRILLANT



DERNIÈRES OPPORTUNITÉS

> 4 pavillons T4 à partir de 151 420 €

Le Magenta

LOUVERNÉ



NOUVEAUTÉ

appartements de 1 à 3 chambres
avec terrasse, garage

> Type 2 à partir de 119 567 €

**Le Parvis du
Louvainay**

MAYENNE



DERNIÈRES OPPORTUNITÉS

> 4 pavillons T4 à partir de 163 500 €

**Les Villas
Colbert**

...mais aussi

**Haute
Performance
Énergétique**

et certifié



Sous conditions



Sous conditions

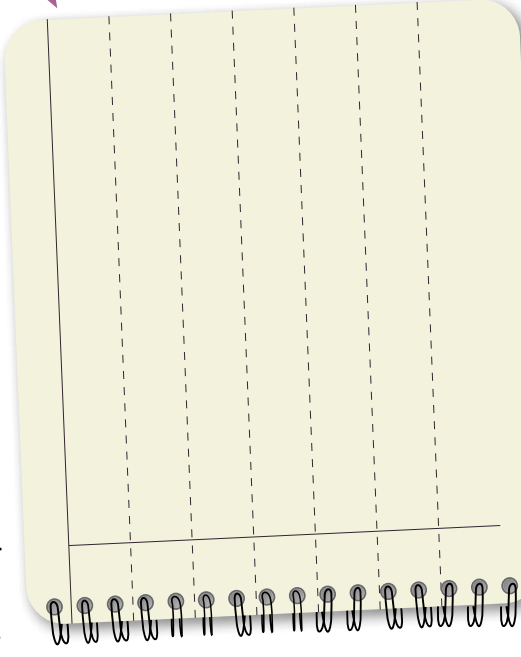


Sous conditions

Vous avez la parole

Appel à questions n° 81

Remplissez ce bon et renvoyez le nous, nous le ferons paraître dans un prochain numéro.



Bulletin de participation 81



Participez au tirage
au sort pour gagner

2 places
de foot
au Stade

Je coche la case du match qui m'intéresse

Nom.....

Prénom.....

N° log | ____ | Adresse :

.....

CP : | ____ | ____ | ____ | Ville :

Laval / FC Chambly-Oise le 27/04/18

Laval / US Concarneau le 11/05/18



LA PARTICIPATION EST RÉSERVÉE EXCLUSIVEMENT AUX LOCATAIRES DE MÉDUANE HABITAT



MÉDIANE HABITAT

**Direction de la Communication
" Loisirs à la carte "**

**15 quai Gambetta - CS 60729
53007 LAVAL CEDEX**



MÉDIANE HABITAT

**Direction de la Gestion Locative
et de la Proximité
" Vous avez la parole "**

**15 quai Gambetta - CS 60729
53007 LAVAL CEDEX**